

[BLCKCT.fr](#)

- [Accueil](#)
- [Mes liens](#)
- [Archives](#)
- [Assistance](#)

Dispatcheur

25 nov. 2020, 6h38 Mathieu [Bricolage](#) [Lien permanent](#)



La majorité des appareils électroniques ne se mettent qu'en veille. Le but de ce montage est de couper électriquement les appareils inutilisés.

Le principe est extrêmement simple : il s'agit juste d'interrupteurs raccordés à des prises électriques. Nos écrans, systèmes audio, lampes de bureau, le switch et le NAS peuvent ainsi être mis complètement hors tension.

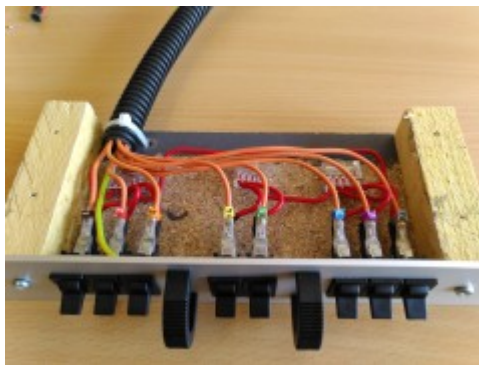
Nomenclature

- 8 interrupteurs à levier
- 8 prises électriques type Mosaïc 45
- Goulotte pour appareillage type Mosaïc 45

Photos



[Assemblage de la façade](#)



[Vue intérieure](#)

[« Cabane fusée : le vaisseau - Tracker d'ISS - EN CONSTRUCTION »](#)

La discussion continue ailleurs

URL de rétrolien :

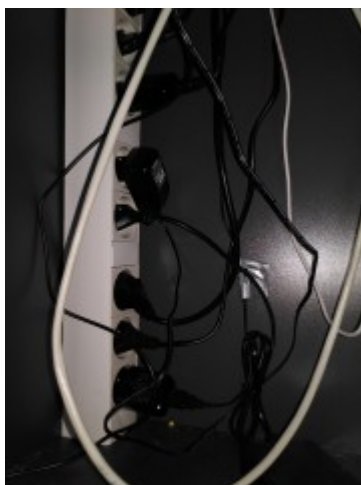
<https://blckct.fr/index.php?trackback/7>

[Fil des commentaires de ce billet](#)

© [BLCKCT.fr](#) | Theme Avebury | Propulsé par [Dotclear](#)
[Haut de page](#)



[Intégration dans le bureau](#)



[Rampe de prises](#)